

## Автокөлік құралдары<sup>1)</sup>

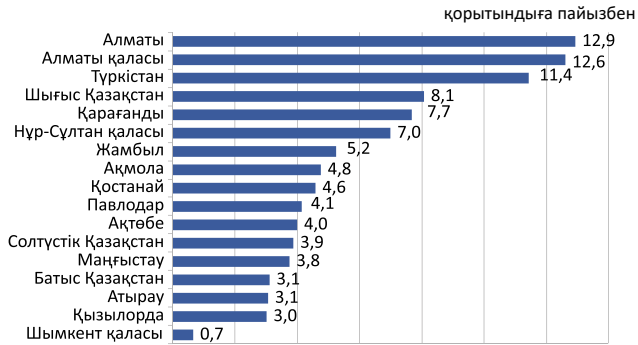
мың бірлік

	2014	2015	2016	2017	2018
Барлығы	4 533,7	4 397,3	4 383,1	4 382,6	4 342,1
оның ішінде:					
жеңіл автомобильдер	4 000,1	3 856,5 <sup>2)</sup>	3 845,3 <sup>2)</sup>	3 851,6 <sup>2)</sup>	3 848,0 <sup>2)</sup>
автобустар	98 954	97 688	98 652	90 430	89 291
жүк таситын автомобильдер	434 665	443 161	439 167	440 612	404 848

<sup>1)</sup> Қазақстан Республикасы Ішкі істер министрлігінің деректері бойынша.

<sup>2)</sup> Дипломатиялық нөмірлерді және өңірі көрсетілмеген нөмірлерді қоса алғанда.

### 2018 жылғы жеңіл автомобильдердің бөлінуі\*



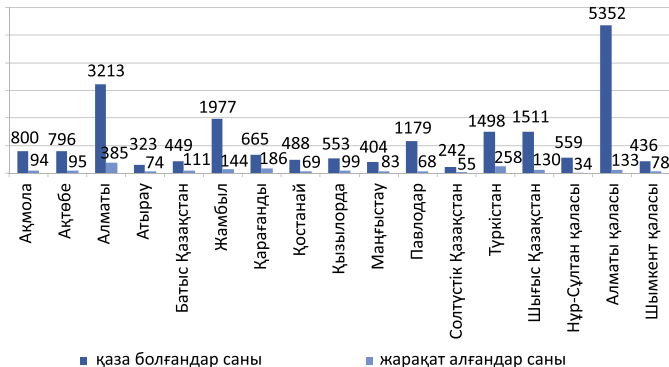
\*Қазақстан Республикасы Ішкі істер министрлігінің деректері бойынша.

### Автомобиль жолдарындағы жол-көлік оқиғалары\*

	2014	2015	2016	2017	2018
Жол-көлік оқиғаларының саны – барлығы, бірлік	20 378	18 890	17 974	17 019	15 771
Өлгендер саны – барлығы, адам	2 585	2 453	2 390	2 086	2 096
Жараланғандар саны – барлығы, адам	25 942	24 055	23 389	22 256	20 445

\* Қазақстан Республикасы Бас прокуратурасының Құқықтық статистика және арнайы есепке алу жөніндегі комитетінің деректері бойынша.

### 2018 жылы облыстар бөлінісінде жол-көлік оқиғаларында қаза болғандар және жарақат алғандар саны



## Қысқаша әдіснамалық түсіндірмелер

Қатынас жолдары торабының ұзындығы - көлік қатынастары жолдары учаскелерінің шақырыммен есептелген жиынтық ұзындығы. Есепті күнге торапты құрайтын бөлек учаскелердің ұзындықтарын қосу арқылы анықталады.

Қатынас жолдары торабының жиілігі - елдің немесе өңірдің аумағындағы көлем бірлігіне келетін (әдетте 1000 шаршы км), километрмен алғандағы жол қатынасының ұзындығы.

Тасымалданған жолаушылар - белгілі бір уақыт кезеңінде тасымалданған жолаушылар саны.

Көліктің жолаушылар айналымы - жолаушыларды тасымалдау бойынша көліктің жұмыс көлемі. Жолаушылар айналымының өлшем бірлігі жолаушы-километр, яғни жолаушының 1 шақырым қашықтыққа орын ауыстыру болып табылады. Тасымалдаудың әрбір ұстанымы бойынша жолаушылар санын тасымалдау қашықтығына көбейтудің жиынтықталуымен анықталады.

Тасымалданған жүк, жолжүгі, жүк-жолжүгі жүктерді тасымалдау көлемі - көлікпен тасымалданған жүктердің тоннадағы саны.

Көліктің жүк айналымы - жүктерді тасымалдау бойынша көлік жұмыстарының көлемі, тонна-километрмен көрсетіледі. Тасымалданатын жүктің әрбір партиясының (жөнелтудің) салмағын оны тасымалдау ара қашықтығына көбейтудің жиынтықталуы арқылы анықталады.

### Сізге бұдан нақтырақ ақпарат керек пе?

Қазақстан Республикасы Ұлттық экономика министрлігі Статистика комитетінің [www.stat.gov.kz](http://www.stat.gov.kz) Интернет-ресурсынан республиканың барлық негізгі әлеуметтік-экономикалық даму индикаторларын таба аласыз: жыл сайынғы «Қазақстан Республикасындағы көлік және байланыс» статистикалық жинағы 2014-2018жж. динамикасындағы 2019 жылғы қазан айында шығарылады және Статистика комитетінің Интернет-ресурсында «Ресми статистикалық ақпарат/Жинақтар, журналдар, талдамалық материалдар мен электронды кестелер/Статистикалық жинақтар» бөлімінде орналастырылады. Жинақта көліктің негізгі экономикалық көрсеткіштері туралы материалдар ұсынылған.

Сондай-ақ, «Ресми статистикалық ақпарат» бөлімі Салалар бойынша/Көлік статистикасы/Бюллетендер» рубрикасында «Қазақстан Республикасындағы көлік өнімдері және көрсетілген қызметтері (қатынас түрлері бойынша) туралы», «Қазақстан Республикасындағы теміржол көлігінің қызметі туралы» және тағы басқа жыл сайынғы бюллетендері жарияланады.

### Сіздің тағы сұрақтарыңыз бар ма?

Қызмет көрсету және энергетика статистикасы басқармасына хабарласыңыз:

**Гүлмира Сайлаубекқызы Қарауылова** Басқарма басшысы  
Тел. +7 7172 749060  
E-mail: g.karauylova@economy.gov.kz

**Светлана Петровна Григорьева** Бас сарапшы  
Тел. +7 7172 749324  
E-mail: s.grigoreva@economy.gov.kz

### Біздің мекенжайымыз:

Қазақстан Республикасы, 010000  
Нұр-Сұлтан қаласы, Мәңгілік ел, 8  
Министрліктер Үйі, 4 кіреберіс  
Ақпараттық қызмет +7 7172 749010, 749011  
Факс +7 7172 749546  
E-mail: kazstat.rk@gmail.com  
Интернет-ресурсы: <http://stat.gov.kz>  
Таралымы: 300 дана



Қазақстан Республикасы  
Ұлттық экономика министрлігі  
Статистика комитеті

[www.stat.gov.kz](http://www.stat.gov.kz)

## Қазақстанның көлік-коммуникациялық кешені



### Сіз білесіз бе...

- Қазақстан Республикасы темір жол желісінің пайдалану ұзындығының едәуір бөлігі Қарағанды облысы арқылы өтетінін

2019 жылғы 1 қаңтардағы жағдай бойынша Қазақстанның жалпы пайдаланудағы көлік желісі 16,6 мың км темір жолдан, 96,2 мың км автомобиль жолынан, 4,1 мың км ішкі су кеме қатынасы жолынан, 114,6 км троллейбус және 75,4 км трамвай жолынан, 11,2 мың км метрополитен жолынан, 23,3 мың км магистралдық құбырлардан құрылды.

### Көлік желісі дамуының серпіні

	мың км				
	2014	2015	2016	2017	2018
Жалпы пайдаланудағы теміржол жолдары, Қазақстан аумағындағы басқа да мемлекеттердің жолдарын қоса	15,3	15,3	16,1	16,6	16,6
Трамвай жолдары <sup>1)</sup> , км	107,9	105,0	105,0	87,5	75,4
Троллейбус жолдары <sup>2)</sup> , км	118,7	137,8	137,8	114,6	114,6
Магистралдық құбырлар	23,2	23,3	23,3	23,3	23,3
оның ішінде:					
мұнай құбырлары	8,3	8,0	8,0	8,0	8,0
газ құбырлары	14,9	15,3	15,3	15,3	15,3
Ішкі су кеме қатынасы жолдары	4,2	4,2	4,2	4,2	4,1
Автомобиль жолдары <sup>2)</sup>	96,4	96,5	96,4	95,4	96,2

<sup>1)</sup> Екі жолды есептегендегі.

<sup>2)</sup> Мұнда және бұдан әрі Қазақстан Республикасы Көлік және коммуникация министрлігінің деректері бойынша.

Пайдаланылатын темір жол желісінің 16634,8 км-нен 574 км басқа мемлекеттерге тиесілі. Қазақстанға тиесілі жолдардың 4237,5 км – электрлендірілген, 3779,9 км – екітабанды және көптабанды жолдар.

Республиканың ішкі кеме жолдарының ұзындығы 2018 жылдың соңына 4080,9 км құрады, оның ішінде 3309,4 км – кеме жүзетін табиғи жолдар, 771,5 км – жасанды жолдар. Одан басқа, 4080,9 км – кепілдікті тереңдіктегі ішкі кеме жолдары, 1689,4 км – өзге де белгілері бар кеме жолдары жағдайы.

Жалпы пайдаланудағы автомобиль жолдарының ұзындығы 96,2 мың км құрады, оның ішінде қатты жабындысы бар – 80,6 мың км. Қатты жабындысы бар жолдардың құрамында республикалық маңызы бар жолдардың ұзындығы – 22,7 мың км, облыстық және аудандық маңызы бар жолдардың ұзындығы – 57,9 мың км.

### Жалпы пайдаланудағы автомобиль жолдарының ұзындығы

	км				
	2014	2015	2016	2017	2018
Барлығы	96 421,0	96 529,0	96 353,0	95 409,6	96 245,7
оның ішінде:					
республикалық маңызы бар	23 680,0	23 699,0	23 910,0	24 100,0	24 387,3
облыстық маңызы бар	33 961,0	33 884,0	33 507,0	32 743,0	33 713,2
аудандық маңызы бар	38 780,0	38 946,0	38 936,0	38 567,0	38 145,2

### 2018 жылғы жалпы пайдаланудағы автомобиль жолдарының санаттары бойынша ұзындығы

	Жалпы жолдар ұзындығы	Санаттар бойынша				
		I	II	III	IV	V
Қазақстан Республикасы	96 246	3 034	6 443	28 216	46 841	11 712
Ақмола	7 943	610	361	2 935	3 665	372
Ақтөбе	6 907	42	475	1 412	3 883	1 095
Алматы	9 603	677	1 296	2 519	3 976	1 135
Атырау	3 182	-	10	1 314	799	1 058
Батыс Қазақстан	6 497	3	257	2 202	2 545	1 490
Жамбыл	4 328	375	948	1 176	1 560	269

	Жалпы жолдар ұзындығы	Санаттар бойынша				
		I	II	III	IV	V
Қарағанды	8 856	142	134	3 880	4 634	67
Қостанай	9 300	47	207	3 650	4 194	1 203
Қызылорда	3 451	275	566	702	1 784	124
Маңғыстау	2 846	74	386	896	1 306	184
Павлодар	5 441	90	683	1 823	2 706	140
Солтүстік Қазақстан	8 998	55	379	2 141	4 048	2 375
Түркістан	6 944	635	137	970	4 073	1 129
Шығыс Қазақстан	11 951	9	605	2 597	7 670	1 070

### Қатынас жолдарының жиілігі

	аумақтың 1000 шаршы км-не, км				
	2014	2015	2016	2017	2018
Жалпы пайдаланудағы теміржол жолдары	5,6	5,6	5,9	6,1	6,1
Құбыржолдар	8,5	8,5	8,5	8,5	8,6
Ішкі кеме қатынасы жолдары	1,5	1,5	1,5	1,5	1,5
Жалпы пайдаланудағы қатты жабындысы бар автомобиль жолдары	31,7	31,7	31,9	30,0	29,6

### Көлік түрлері бойынша тасымалданған жүктер

	млн. тонна				
	2014	2015	2016	2017	2018
Көліктің барлық түрлері	3 749,8	3 733,8	3 729,2	3 946,1	4 103,8
оның ішінде:					
теміржол	390,7	341,4	338,9	387,2	397,9
құбыржол	225,0	214,6	205,8	232,8	281,4
ішкі су	1,3	1,2	1,2	1,6	1,2
автомобиль	3 129,1	3 174,0	3 180,7	3 322,3	x
әуе, мың тонна	19,1	17,2	18,0	22,5	44,1
теңіз	3,6	2,5	2,6	2,1	x

### Көліктің түрлері бойынша жүк айналымы

	млрд. ткм				
	2014	2015	2016	2017	2018
Көліктің барлық түрлері	554,9	546,3	518,6	564,0	609,5
оның ішінде:					
теміржол	280,7	267,4	239,0	266,6	283,3
автомобиль	155,7	161,9	163,3	166,1	185,2
ішкі су	0,03	0,03	0,02	0,03	0,04
құбыржол	116,0	115,4	114,5	129,5	x
әуе, млн. ткм	49,3	42,7	42,9	53,8	57,6
теңіз	2,5	1,6	1,8	1,6	x

### Көліктің түрлері бойынша жолаушыларды тасымалдау

	млн. адам				
	2014	2015	2016	2017	2018
Көліктің барлық түрлері	21 281,2	21 839,1	22 332,8	22 744,7	23 013,0
оның ішінде:					
теміржол	23,2	22,5	23,1	22,9	23,1
автомобиль және қалалық электрлік әуе	21 252,4	21 810,7	22 303,6	22 714,4	22 982,2
әуе	5,4	5,9	6,0	7,4	7,6
ішкі су	0,1	0,0	0,1	0,1	x

### Көліктің түрлері бойынша жолаушылар айналымы

	млн. жолаушы-километр				
	2014	2015	2016	2017	2018
Көліктің барлық түрлері	246 958,5	251 250,8	266 784,2	273 193,4	281 484,1
оның ішінде:					
теміржол	18 998,6	17 011,6	17 913,9	18 222,2	18 562,2
автомобиль және қалалық электрлік әуе	217 372,4	223 085,6	237 556,1	240 586,9	247 931,2
ішкі су	10 586,3	11 153,3	11 313,0	14 383,7	14 989,7
	1,2	0,4	1,2	0,7	x

### Жүк және жолаушыларды тасымалдау көлемдерінің динамикасы



### Темір жол көлігінің жылжымалы құрамы

	бірлік				
	2014	2015	2016	2017	2018
Локомотивтер - барлығы	1 892,5	1 803,5	1 725	1 732	1 714
оның ішінде:					
электровоздар	577	549,5	539	549	549
тепловоздар	1 315,5	1 254,0	1 186	1 183	1 168
Автомобильдер - барлығы	315	307	287	291	288
Жолаушы вагондары	2 214	2 590	2 630	2 661	2 597
Жүк вагондары	29	28	28	28	28
Темір жолға тиесілі жүк вагондары – барлығы	60 940	59 025	56 504	54 925	54 656
оның ішінде:					
жабық вагондар	9 051	8 806	8 415	8 041	8 031
жартылай вагондар	30 982	30 797	30 146	30 491	30 926
платформа-вагондар	3 360	3 000	2 280	2 271	2 259
цистерналар	5 769	5 657	5 438	5 232	5 030
рефрижераторлар	-	-	-	-	1
өзге де вагондар	11 775	10 762	10 224	8 889	8 409
Жеке компаниялар мен кәсіпорындарға тиесілі вагондар	71 351	73 177	72 848	75 496	80 050

### Ішкі су көлігінің жылжымалы құрамының нақты бары

	бірлік				
	2014	2015	2016	2017	2018
Барлығы	142	141	179	171	160
оның ішінде:					
өздігінен жүретін жүк кемелері	12	8	9	9	9
құрғақ жүк таситыны	10	8	9	9	9
сұйық зат таситыны	2	-	-	-	-
өзі жүрмейтін жүк кемелер (баржалар)	51	53	69	66	56
құрғақ жүк таситыны	49	51	61	58	50
сұйық зат таситыны	2	2	8	8	6
сүйрейтін кемелер	54	55	74	75	68
Жолаушылар және жолаушы-жүк кемелері	25	25	27	21	27